

Metodologías para elaborar y estructurar un Plan Municipal de Desarrollo (PMD; sincronizando con Presupuesto Basado en Resultados

Foro Virtual
“Elaborando un Plan Municipal de Desarrollo (PMD):
Aspectos Clave”
30 de Junio 2021. 11-13hrs



1 EL CONTEXTO:

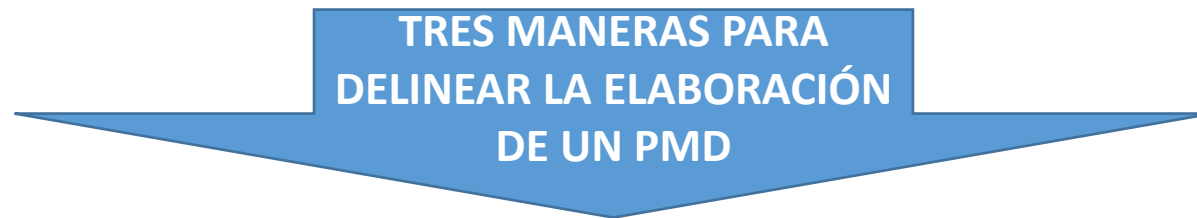
Una realidad que define





Algunas frases en el entorno:

- “Mi PMD será innovador y cambiará la historia de mi municipio”
- “Nuestro PMD incluirá una visión de mediano e incluso largo plazo”
- “La participación ciudadana será el elemento central para elaborar el PMD”



- a) Simulación → No hay capacidades / voluntad → Sin coherencia
- b) Posible → Realista según capacidades → Principios de Marco Lógico
- c) Ideal → Es lo deseable pero no es posible → Marco Lógico a raja tabla



PREGUNTAS CLAVES ANTES DE ELABORAR UN PMD

- ¿Cuál es el nivel o grado de voluntad de los líderes del nuevo gobierno para elaborar un PMD “posible”, con pinceladas de “ideal”?
- ¿Hay el tiempo suficiente, se poseen capacidades y se cuenta con los recursos para elaborar un PMD “posible”, con pinceladas de “ideal”?
- ¿Dado el contexto en mi municipio, mejor ir con la opción “Simulación”, pero con pinceladas de “posible”?
- ¿Cuál es el estatus de avance o consolidación de PbR en el gobierno municipal?
¿El actual modelo de PbR consideró el PMD aún vigente?

DOS APARTADOS PRINCIPALES EN UN PMD

APARTADO DIAGNÓSTICO



Múltiples metodologías para elaborarlo. Hacer un diagnóstico sólido requiere el tiempo dado para armar todo el PMD.

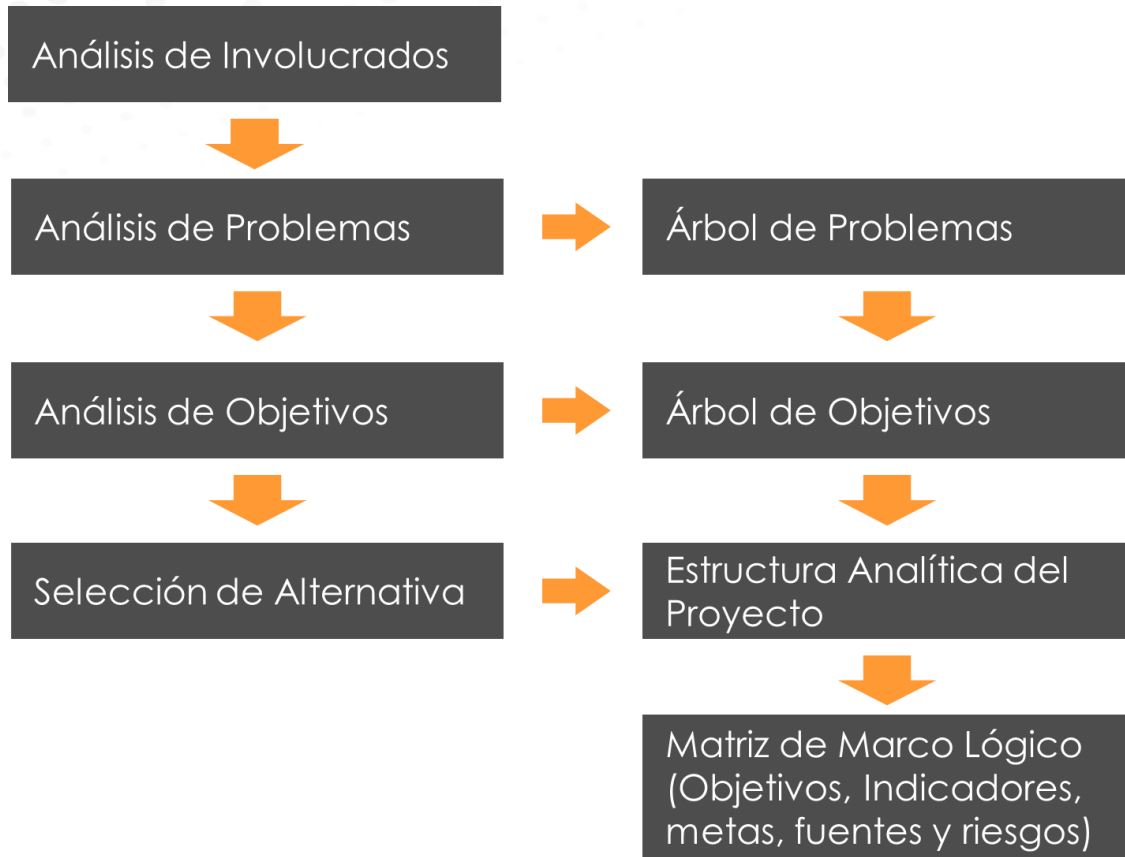


2 APARTADO EJES RECTORES DE PMD A PBR

Marco Lógico



MARCO LÓGICO PIDE...



....LA REALIDAD...

- Los ejercicios de planeación gubernamental son limitados
- “No hay tiempo” para aplicar los pasos
- La estructura de planeación es débil y no hay experiencia
- Poca comprensión del Marco Lógico
- ¡Pero la ley me pide aplicarlo! ¿Qué hago?



SINCRONÍA MARCO LÓGICO (Base de PbR) CON EJES RECTORES DEL PMD

NIVELES EN MATRIZ DE ML	NIVELES SUGERIDOS EN PMD
Fin 	Eje (con Objetivos)
Propósitos 	Estrategias
Componentes 	Programas, Proyectos, Iniciativas
Actividades 	Líneas de Acción

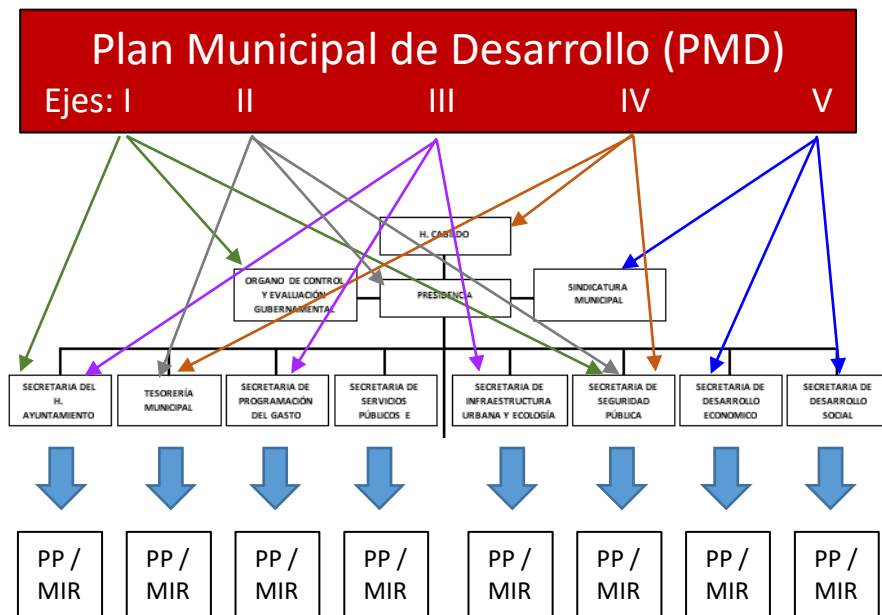
YA TENGO EL PMD Y POR LO TANTO LOS EJES RECTORES ¿CÓMO PASARLOS A PbR?

Dos enfoques (o formas)

FUNCIONAL

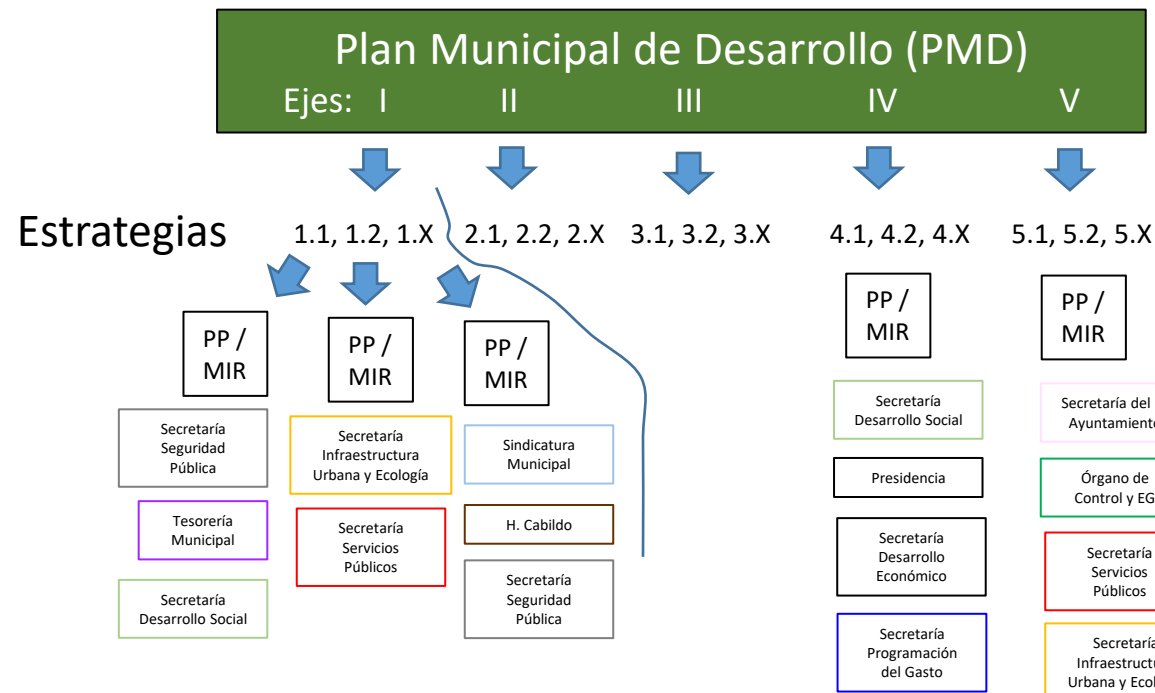
Cada dependencia con su PP/MIR. Su contenido es lo que les corresponde de los Ejes Rectores.

Organigrama



TRANSVERSAL (TEMÁTICO)

De cada Eje del PMD se generan los PP/MIR. El número de estos está en función del número de Estrategias.



Cual sea el enfoque Aplicado y adicional a los PP/MIR que resulten, no olvidar las MIR de los Fondos Federales

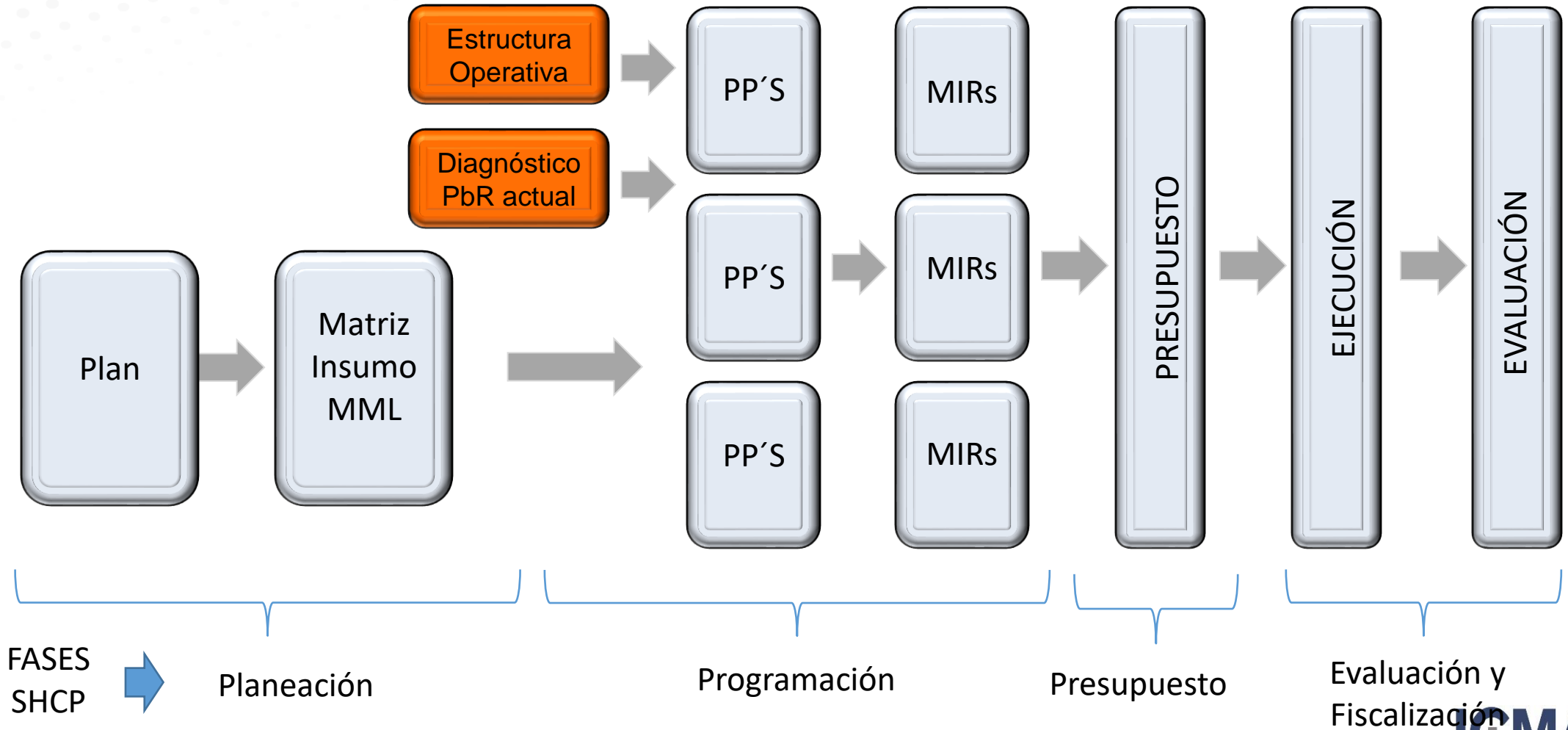


VENTAJAS Y DESVENTAJAS DE AMBOS ENFOQUES

ENFOQUE FUNCIONAL	
VENTAJAS	DESVENTAJAS
Genera menos resistencia del personal y entre las áreas	No promueve la colaboración entre áreas: “cada quien lo suyo”
Menos complicado de aplicar	Problemas son atendidos bajo un enfoque unidimensional
Responsabilidades claramente definidas	Se usa como paso inicial para arribar a un PbR Transversal, pero muchos deciden no migrar
Menos complicado de presupuestar	Alienta el conformismo en PbR; no hay competencia

ENFOQUE TRANSVERSAL (TEMÁTICO)	
VENTAJAS	DESVENTAJAS
Aplica un enfoque de integralidad a la solución de los problemas	Es más complejo y por lo tanto lleva más tiempo armarlo
Promueve la colaboración entre diversas áreas y ello conlleva a la creatividad	Puede ser traumático para la organización pues rompe con “guetos”
Suma recursos humanos, materiales y presupuestales de diversas áreas para atender un tema (o problema)	Presupuestar los PP/MIR requiere mucha participación colaborativa entre áreas
Aplicarlo refleja la madurez operativa de una organización	Si falla aplicación de un PP/MIR inicia la “fiesta de culpas”

RUTA A SEGUIR PARA ELABORAR MIR A PARTIR DE PROGRAMAS PRESUPUESTARIOS (PP) Y PLAN INSTITUCIONAL – METODOLOGÍA DE ICMA-ML©





COMENTARIOS FINALES

- Considerar PMD de administración anterior y previas; puede rescatarse contenido valioso que además brinda continuidad.
- No olvidar incluir en PMD aquellas actividades o responsabilidades básicas de un gobierno municipal y que usualmente no son incluidas. Ejemplo: panteones. Si no se incluyen, entonces PbR estará incompleto y presupuesto no va a cuadrar.
- Citar en el PMD sobre ejecución de recursos de fondos federales (FORTAMUN, FISM, etc.) de manera que, al momento de hacer las evaluaciones anuales de la ejecución de estos recursos, haya una vinculación PMD – Fondos Federales.
- En PbR Transversal (Temático) el número de Estrategias en PMD define el número de PP/MIR que existirán. En PbR Funcional lo define el número de dependencias / paramunicipales.
- Crucial las mesas de trabajo con áreas para revisar estructura PMD versión semifinal.
- Un PMD tiene caducidad ¿también la tiene una estructura de PbR?



COMENTARIOS FINALES (2)

- En la actualidad el PMD debe estar totalmente reflejado en el PbR (presupuesto). Ya no es como antes (cada uno por rutas diferentes).
 - Si una Línea de Acción no se ejecuta en el primer año, se le asigna presupuesto de \$0.
- Considerar desde un inicio que tipo de PbR aplicarán: Funcional, Transversal u otro.
- Vinculación con Plan Estatal de Desarrollo (PED) y Plan Nacional de Desarrollo (PND) es obligatorio. Recomendable con Objetivos de Desarrollo Sostenible (ODS).
 - En caso de inexistencia del PED (gobierno estatal recién tomó cargo), se puede iniciar vinculación con PND. Contactar a la brevedad a gobierno estatal o añadir adendum a PMD en meses siguientes.
- Consolidar un PbR lleva años y los cambios de PMD (administración) deberían fortalecerlo, no debilitarlo.



CONTACTO

Jaime Villasana Dávila

Especialista Senior

jvillasana@icmaml.org

www.icmaml.org